

Stabilitetskartering

Uppsala län

Karta 1b - Områdesklassning

Skala: 1:5000

Ekvidistans: 1 m

TECKENFÖRKLARING

Område som översiktligt inte kan klassas som tillfredsställande stabilt eller område som är otillräckligt utrett.

Område som översiktligt inte kan klassas som tillfredsställande stabilt eller område som är otillräckligt utrett. Detaljerad stabilitetsutredning rekommenderas.

Område som översiktligt inte kan klassas som tillfredsställande stabilt eller område som är otillräckligt utrett. Detaljerad stabilitetsutredning bedöms speciellt angeläget.

Område som tidigare klassats som tillfredsställande stabilt eller område där stabiliserande åtgärder har vidtagits men där dagens gällande anvisningar enl Skredkommissionen inte följts. Översyn av tidigare utredningar och åtgärder rekommenderas.

Område där översyn av tidigare utredningar och åtgärder bedöms som speciellt angeläget

Xxx-TX

Sektion från tidigare utförd stab.utredning

Xxx-KX.X

Kontrollsektion, överslagsberäknad (baserad på fältkontroll alt. arkivmaterial)

Xxx-ÖX.X

Översiktlig sektion, överslagsberäknad (baserad på intilliggande sektioner)

Erosion enligt fältbesiktning

Erosionsskydd (sprängsten, pålar etc.)

Ras eller skredkant

Ravinkant - aktiv ravin

Ravinkant - passiv ravin

Fyllning

Stabilitetsåtgärd utförd

Förekomst av kvicklera

Xxx-OpX.X

Observationspunkt (fält) med fotoriktning

Geoteknisk borrhpunkt

Gräns för utredningsområde

0

50

100

200

300

400

m

Beställare

Myndigheten för samhällsskydd och beredskap

Konsult

Håbo Kommun

Prästängen

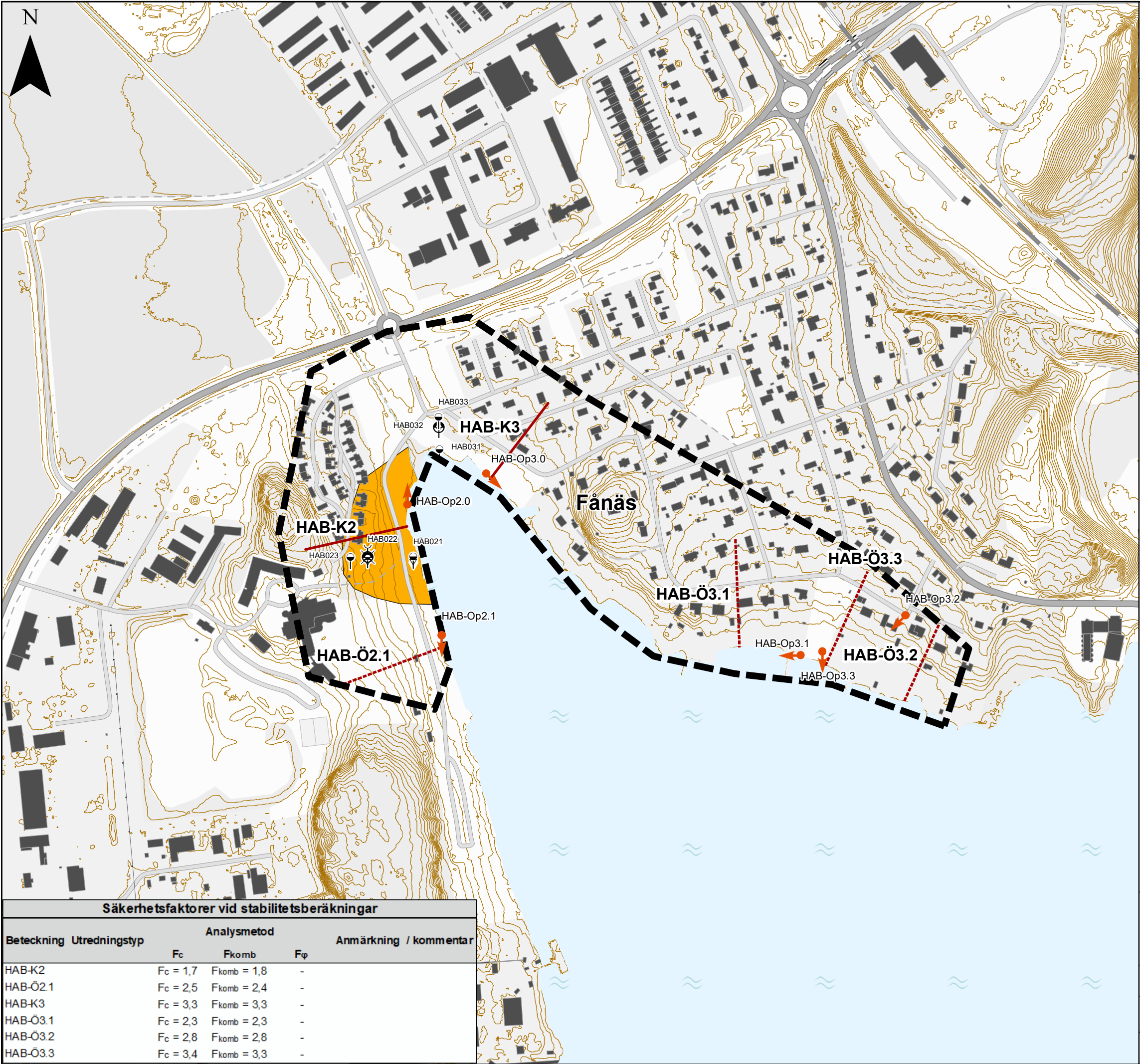
Datum

2019-09-30

Ritn. nr.

Hab-P1b

| Säkerhetsfaktorer vid stabilitetsberäkningar | | | | | |
|--|---------------|-------------|-------------|----|------------------------|
| Beteckning | Utredningstyp | Analysmetod | | | Anmärkning / kommentar |
| | | Fc | Fkomb | Fφ | |
| HAB-K1 | | Fc = 2,6 | Fkomb = 2,0 | - | |
| HAB-Ö1.1 | | Fc = 1,5 | Fkomb = 1,3 | - | |
| HAB-Ö1.2 | | Fc = 1,6 | Fkomb = 1,5 | - | |



Stabilitetskartering

Uppsala län

Karta 1b - Områdesklassning

Skala: 1:5000
Ekvidistans: 1 m

TECKENFÖRKLARING

Område som översiktligt inte kan klassas som tillfredsställande stabilt eller område som är otillräckligt utrett.

Område som översiktligt inte kan klassas som tillfredsställande stabilt eller område som är otillräckligt utrett. Detaljerad stabilitetsutredning rekommenderas.

Område som översiktligt inte kan klassas som tillfredsställande stabilt eller område som är otillräckligt utrett. Detaljerad stabilitetsutredning bedöms speciellt angeläget.

Område som tidigare klassats som tillfredsställande stabilt eller område där stabiliserande åtgärder har vidtagits men där dagens gällande anvisningar enl Skredkommissionen inte följts. Översyn av tidigare utredningar och åtgärder rekommenderas.

Område där översyn av tidigare utredningar och åtgärder bedöms som speciellt angeläget

Sektion från tidigare utförd stab.utredning

Kontrollsektion, överslagsberäknad (baserad på fältkontroll alt. arkivmaterial)

Översiktlig sektion, överslagsberäknad (baserad på intilliggande sektioner)

Erosion enligt fältbesiktning

Erosionsskydd (sprängsten, pålar etc.)

Ras eller skredkant

Ravinkant - aktiv ravin

Ravinkant - passiv ravin

Fyllning

Stabilitetsåtgärd utförd

Förekomst av kvicklera

Xxx-OpX.X Observationspunkt (fält) med fotoriktning

Geoteknisk borrhål

Gräns för utredningsområde

Beställare

Myndigheten för samhällsskydd och beredskap

Konsult

Håbo Kommun

Fånäs

Datum
2019-09-30

Ritn. nr.
Hab-P2b

| Säkerhetsfaktorer vid stabilitetsberäkningar | | | | | |
|--|---------------|-------------|-------------|----|------------------------|
| Beteckning | Utredningstyp | Analysmetod | | | Anmärkning / kommentar |
| | | Fc | Fkomb | Fφ | |
| HAB-K2 | | Fc = 1,7 | Fkomb = 1,8 | - | |
| HAB-Ö2.1 | | Fc = 2,5 | Fkomb = 2,4 | - | |
| HAB-K3 | | Fc = 3,3 | Fkomb = 3,3 | - | |
| HAB-Ö3.1 | | Fc = 2,3 | Fkomb = 2,3 | - | |
| HAB-Ö3.2 | | Fc = 2,8 | Fkomb = 2,8 | - | |
| HAB-Ö3.3 | | Fc = 3,4 | Fkomb = 3,3 | - | |

Path: G:\Projek\2017\170291-4588_Uppsala\21_IMG\GIS\KOD\K1_2019\MSB_SKED_1B.mxd

IF THIS MEASUREMENT DOES NOT MATCH WITH IS SHOWN, THE OTHER SIDE HAS BEEN MODIFIED FROM 25mm